

## いぶすきジュニア検定問題

1. 今年の2月1日現在の指宿市の人口はおよそ何人でしょう。

- ① 3千人
- ② 2万3千人
- ③ 4万3千人



2. 知林ヶ島<sup>ちりんがしま</sup>は、歩いて渡れる砂の道<sup>わた</sup>ができることで有名です。大人が島まで歩くのに20分以上かかりますが、砂の道の長さはおよそ何mでしょう。

- ① 300m
- ② 500m
- ③ 800m



3. 指宿市には九州で最も大きい湖がありますが、その湖の名前は何でしょう。

- ① 池田湖
- ② 鰻池
- ③ 鏡池



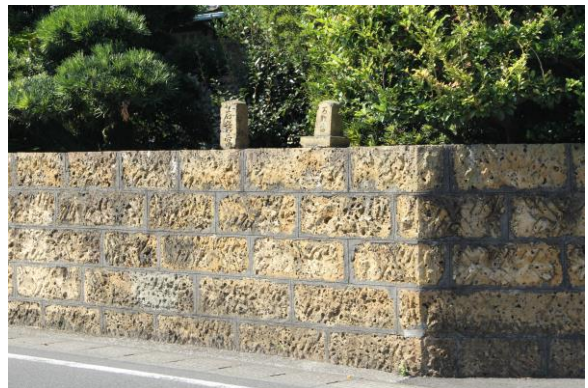
4. <sup>たけやま</sup>竹山は、<sup>じせいち</sup>ある植物の自生地の北限として国の特別天然記念物に指定されていますが、その植物とは何でしょう。

- ①サクラ
- ②ソテツ
- ③菜の花



5. <sup>ふくもと</sup>福元周辺でしか採れない貴重な黄色い石は、<sup>はかいし いしがき</sup>墓石や石垣等を作るために使われましたが、この石の名前は何でしょう。

- ①開聞石
- ②山川石
- ③指宿石



6. <sup>はしむれがわいせき</sup>橋牟礼川遺跡は国の史跡に指定されていますが、橋牟礼川遺跡の発掘調査でわかったことで正しいのは次のうちどれでしょう。

- ① <sup>じょうもんどき やよいどき</sup>縄文土器が弥生土器より古いことを証明した
- ②日本で一番南にある<sup>こふん</sup>古墳が発見された
- ③世界最大の土器が発見された



7. 川尻海岸の砂には、開聞岳の噴火によってもたらされたカンラン石という鉱物がたくさん含まれています。「火山の宝石」と呼ばれるその鉱物の英語名は何でしょう。

- ①アラジン
- ②ビリオン
- ③オリビン



8. 鎌倉時代から江戸時代のはじめまで、指宿の政治の中心だった城跡が指宿小学校の北側にありますが、この城の名前は次のどれでしょう。

- ①松尾城
- ②鶴丸城
- ③谷山城



9. サツマイモを琉球から鹿児島に初めて持ち帰り、広めた人は誰でしょう。

- ①浜崎太平次
- ②前田利右衛門
- ③河野覚兵衛





10. 大河ドラマで有名になった今和泉<sup>いまいずみ</sup>は、第13代将軍<sup>しょうぐん</sup>の奥さんになったお姫様の故郷ですが、そのお姫様の名前は何でしょう。

- ①千姫
- ②茂姫
- ③篤姫



11. この踊りは今からおよそ260年前に始まったといわれ、今でも市内の下門<sup>しもんかど</sup>と上野<sup>うえの</sup>の2か所の集落で踊られていますが、この踊りの名前は何でしょう。

- ①利永琉球傘踊<sup>りゅうきゅうかきおどり</sup>
- ②太鼓踊
- ③猿の子踊



12. 利永<sup>としなが</sup>で1月に行われる伝統行事メンドンでは、1年間健康でいられるように、お面をかぶったメンドンから顔に塗<sup>ぬ</sup>られるのは何でしょう。

- ①スス
- ②ペンキ
- ③おしろい



13. 指宿市には生産量が日本一の特産物がありますが、次の3つの中に日本一でないものがあります。それはどれでしょう。

- ①オクラ
- ②そらまめ
- ③タマネギ



14. 山川のスイカは江戸時代からおいしいと有名ですが、そのスイカのブランド名は何でしょう。

- ①徳光スイカ
- ②大成スイカ
- ③利永スイカ



15. 唐船峡はそうめん流しとうせんきょうで有名ですが、ここで初めて開発されたものは次のどれでしょう。

- ①冷やしそうめん
- ②回転式そうめん流し器
- ③アユの塩焼き





16. 指宿市のオリジナルグルメである「温たまらん丼」には、砂むし温泉で作った卵が使われていますが、その卵は次のどれでしょう。

- ①スクランブルエッグ
- ②なま卵
- ③温泉卵



17. 「いぶすき菜の花マラソン」は、1月の第2日曜日に開かれますが、1月の第4土・日に開かれる市内を歩く大会は何でしょう。

- ①いぶすき菜の花ウオーク
- ②いぶすき菜の花マーチ
- ③いぶすき菜の花散歩



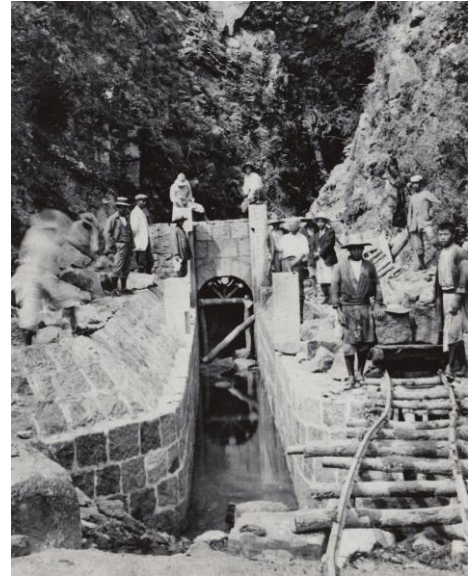
18. この列車は、観光特急 指宿のたまて箱ですが、ニックネームは何でしょう。

- ①まがたま
- ②いぶたま
- ③おんたま



19. この写真は幕末（江戸時代の終わり）から明治時代に行われた大工事の様子です。この工事は池田湖から水を引き、開聞の仙田方面に新たに田畑を作るために行われましたが、この工事の計画を立てたのは誰でしょう。

- ①島津斉彬
- ②徳川家康
- ③織田信長



20. 二月田には、江戸時代に島津家の温泉別荘があり、今でも浴場の跡が残っていますが、その名前は何でしょう。

- ①王様湯跡
- ②殿様湯跡
- ③大名湯跡

