

いぶすきジュニア検定問題

小学生編

1. 指宿市の面積は、次のどれでしょう。

- ① 109.01平方キロメートル
- ② 149.01平方キロメートル
- ③ 189.01平方キロメートル



2. 指宿市では、「市の木」や「市の花」、「市の鳥」等を決めていますが、「市の蝶」は次のどれでしょう。

- ① モンシロチョウ
- ② ツマベニチョウ
- ③ アゲハチョウ



①



②



③

3. 指宿市には九州で最も大きい湖がありますが、その湖の名前は次のどれでしょう。

- ① 池田湖
- ② 鰻池
- ③ 鏡池



4. 指宿市の市街地が一望できる絶景スポットで、漁師が魚の群れを確かめたことに由来する山の名前は次のどれでしょう。

- ① 清見岳
- ② 花見岳
- ③ 魚見岳



5. ^{ふくもと}福元周辺でしか採れない貴重な黄色い石は、^{はかいし いしがき}墓石や石垣などを作るために使われましたが、この石の名前は次のどれでしょう。

- ① 開聞石
- ② 山川石
- ③ 指宿石



6. ^{はしむれがわいせき}橋牟礼川遺跡は国の史跡に指定されていますが、橋牟礼川遺跡の発掘調査でわかったことで正しいのは次のどれでしょう。

- ① ^{じょうもんどき やよいどき}縄文土器が弥生土器より古いことを証明した
- ② 日本で一番南にある古墳^{こふん}が発見された
- ③ 世界最大の土器が発見された



7. 川尻海岸の砂には、開聞岳の噴火によってもたらされたカンラン石という鉱物がたくさん含まれています。「火山の宝石」と呼ばれるその鉱物の英語名は次のどれでしょう。

- ① アラジン
- ② ビリオン
- ③ オリビン



8. 鎌倉時代から江戸時代のはじめまで、指宿の政治の中心だった城跡が指宿小学校の北側にありますが、この城の名前は次のどれでしょう。

- ① 鶴丸城
- ② 松尾城
- ③ 谷山城



9. サツマイモを琉球から鹿児島に初めて持ち帰り、広めた人の名前は次のどれでしょう。

- ① 濱崎太平次
- ② 前田利右衛門
- ③ 河野覚兵衛



10. 大河ドラマで有名になった篤姫は、江戸幕府の第13代将軍しょうぐんの奥さんになったお姫様ですが、このお姫様のお父さんのお墓がある校区は次のどれでしょう。

- ① 川尻
- ② 指宿
- ③ 今和泉



11. この踊りは今からおよそ260年前に始まったといわれ、今でも市内の下門しものかどと上野うえのの2か所の集落で踊られていますが、この踊りの名前は次のどれでしょう。

- ① 利永琉球傘踊りゅうきゅうかさおどり
- ② 太鼓踊
- ③ 猿の子踊



12. 5月の初旬、鰻うなぎ集落の入り口にわら人形とおもち、ヤツデの葉をつけた綱を張って、子供たちが綱の向こうに小石を投げ、悪いものを集落から追いはらっています。この行事の名前は次のどれでしょう。

- ① トツノモツイ
- ② ウナツメイ
- ③ サンコンメ



13. 温たまらん丼と同時に開発されたこれらのスイーツは、指宿市の特産物を使って作られています。それは次のどれでしょう。

- ① カツオ節
- ② そら豆
- ③ 山川漬



14. 山川のスイカは江戸時代からおいしいと有名ですが、そのスイカのブランド名は次のどれでしょう。

- ① 徳光スイカ
- ② 大成スイカ
- ③ 利永スイカ



15. とうせんきょう唐船峡はそうめん流しで有名ですが、ここで初めて開発されたものは次のどれでしょう。

- ① 冷やしそうめん
- ② 回転式そうめん流し器
- ③ アユの塩焼き



16. 指宿市のオリジナルグルメである「温たまらん丼」には、砂むし温泉で作った卵が使われていますが、その卵は次のどれでしょう。

- ① ス克蘭ブルエッグ
- ② なま卵
- ③ 温泉卵



17. 1月の第2日曜日に開かれる日本で一番早く開かれる大会の名前は次のどれでしょう。

- ① いぶすき菜の花マーチ
- ② いぶすき菜の花マラソン
- ③ いぶすきフラフェスティバル



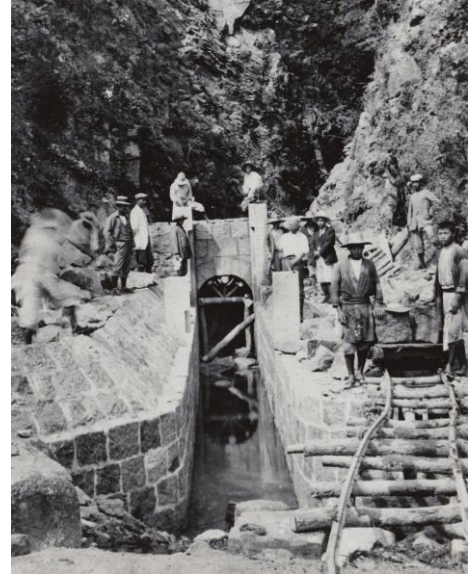
18. 「いぶたま」は九州新幹線鹿児島ルートの特急列車の全線開業にともなって運行されるようになった観光特急です。「いぶたま」の正式な名前は次のどれでしょう。

- ① 観光特急 指宿のおんたま
- ② 観光特急 指宿のたまたま箱
- ③ 観光特急 指宿のたから箱



19. ^{しまづなりあきら}島津斉彬は、池田湖の壁を約 200m掘って水を引き、開闢の仙田方面に新たに田畑を作ろうという計画を立てました。明治時代に完成したこの堀切の名前は次のどれでしょう。

- ① 鳥越堀切
- ② 仙田堀切
- ③ 池田堀切



20. ^{にかつでん}二月田には、江戸時代に^{しまづけ}島津家の^{べっそう}温泉別荘があり、今でも浴場の跡が残っていますが、その名前は次のどれでしょう。

- ① 王様湯跡
- ② 殿様湯跡
- ③ 大名湯跡

