

市の概要

1. 指宿市の面積は次のどれでしょう。

- ① 149.01 km<sup>2</sup>
- ② 139.01 km<sup>2</sup>
- ③ 129.01 km<sup>2</sup>

2. 指宿市は、<sup>さつまはんとう</sup>薩摩半島のどこに位置していますか？

- ① 最南端
- ② 最北端
- ③ 最西端



3. 指宿市では、「市の木」を決めています。それは次のどれでしょう。

- ① クスノキ
- ② アコウ
- ③ ギョボク



①



②



③

4. 指宿市では、「市の魚」を決めています。それは次のどれでしょう。

- ① マグロ
- ② カツオ
- ③ トビウオ



①



②



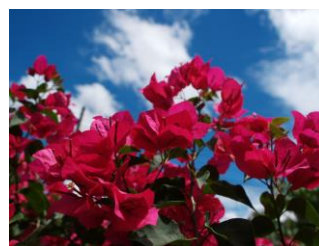
③

5. 指宿市では、「市の花」を決めています。それは次のどれでしょう。

- ① ツツジ
- ② ブーゲンビリア
- ③ ハイビスカス



①



②



③

## 火山について

6. 指宿市には九州で最も大きい湖<sup>みずうみ</sup>がありますが、その湖の名前は、次のどれでしょう。

- ① いけだこ  
池田湖
- ② うなぎいけ  
鰻池
- ③ かがみいけ  
鏡池



7. 竹山は、ある植物の自生地じせいちの北限ほくげんとして国の特別天然記念物とくべつてんねんきねんぶつに指定していされていますが、その植物とは何でしょう。

- ① サクラ
- ② ソテツ
- ③ 菜の花



8. 美しい開聞岳は、全国のすべての山の中からあるもの選ばれていますが、それは次のどれでしょう。

- ① めいすいひやくせん 名水百選
- ② にほんひやくめいざん 日本百名山
- ③ にほん たきひやくせん 日本の滝百選



## 歴史について

9. 橋牟礼川遺跡はしむれがわいせきは国の史跡しせきに指定されていますが、橋牟礼川遺跡はつくつちようさの発掘調査でわかったことで正しいのは次のどれでしょう。

- ① 日本で一番南にある古墳こふんが発見された
- ② じょうもんどき 縄文土器がやよいどき 弥生土器より古いことを証明した
- ③ 世界最大の土器が発見された



10. 光明<sup>こうみょうぜんじ</sup>禅寺にある板碑<sup>いたび</sup>には、「湯豊宿」という文字が刻ま<sup>きざ</sup>れていますが、その意味が正しいのは次のどれでしょう。

- ① 指宿は緑が豊かである
- ② 指宿は温泉が豊かである
- ③ 指宿には宿がたくさんある



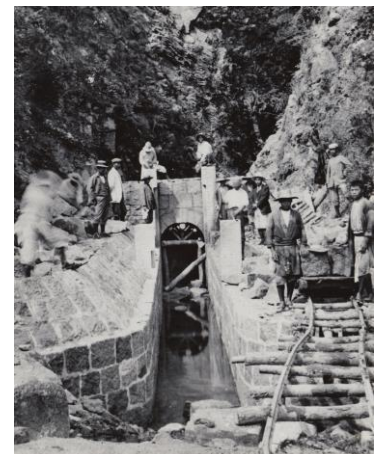
11. ヨーロッパに初めて紹介された日本の町は山川です。これを紹介したのは500年以上前に山川に滞在したポルトガル人ですが、彼の名前は次のどれでしょう。

- ① フランシスコ・ザビエル
- ② ジョルジェ・アルバレス
- ③ クリスチャーノ・ロナウド



12. この写真は幕末<sup>ばくまつ</sup>（江戸時代の終わり）から明治時代に行われた大工事の様子です。この工事で池田湖から引いた水で開聞の仙田方面に新たに田畑を作ろうとする計画だったのです。では、この計画を立てたのは誰でしょう。

- ① 島津斉彬
- ② 西郷隆盛
- ③ 大久保利通



13. 湊児童公園内にお墓のある人物で、江戸時代に日本最大級の船団を率いて貿易を営んだ江戸時代の豪商の名前は何でしょう。

- ① 濱崎太平次
- ② 岩崎太平次
- ③ 河野覚兵衛



14. 二月田には、江戸時代に島津家の温泉別荘があり、今でも浴場の跡が残っていますが、その名前は次のどれでしょう。

- ① 王様湯跡
- ② 殿様湯跡
- ③ 大名湯跡



15. 大河ドラマ「西郷どん」には、13代将軍・徳川家定の奥さんになったお姫様が出てきます。今和泉島津家で生まれたこのお姫様の名前はつぎのどれでしょう。

- ① 勝姫
- ② 照姫
- ③ 篤姫



## 伝統行事について

16. 毎年1月7日に<sup>はまちよがみず</sup>浜見ヶ水で行われる<sup>でんとうぎょうじ</sup>伝統行事では、<sup>こうたい</sup>数え年15歳の男の子が交代で太い竹をかつぎ、見物人の前でぐるぐる舞ったあと、竹を地面に放り投げます。この行事の名前は次のどれでしょう。

- ① サンコンメ
- ② トツノモツイ
- ③ イシナト



17. <sup>さる</sup>猿の子踊りは、<sup>こおど</sup>今からおよそ260年前に始まったといわれ、今でも市内の2か所の集落で踊られています。それは、次のどことどこでしょう。

- ① <sup>せんた</sup>仙田と<sup>いわもと</sup>岩本
- ② <sup>しものかど</sup>下門と<sup>うえの</sup>上野
- ③ <sup>とっこう</sup>徳光と<sup>なりかわ</sup>成川



## 産業について

18. 1月の第2日曜日に開かれる日本で一番早く開かれる大会の名前は次のどれでしょう。

- ① いぶすき菜の花マーチ
- ② いぶすき菜の花マラソン
- ③ いぶすきフラフェスティバル



19. 九州新幹線鹿児島ルート<sup>の</sup>全線開業にともな<sup>って</sup>運行されるようになった「いぶたま」は、黒と白の二色の車体が特徴的です。では、海を向いている方の色は次のどれでしょう。

- ① 黒
- ② 白
- ③ 日によって変わる



20. 指宿市内では摺ヶ浜<sup>すりがはま</sup>と伏目海岸<sup>ふしめかいがん</sup>で入ることができる温泉で、世界でもとてもめずら

しく、現在、年間約30万人が訪<sup>おとず</sup>れる温泉は、次のどれでしょう。

- ①天然砂むし温泉
- ②天然岩むし温泉
- ③二月田殿様温泉



**参考問題**(採点問題ではありません)

昔、池田地区には、すばらしい名馬の親子がいました。子馬は殿様<sup>とのさま</sup>へプレゼントするために連れて行かれ、「池月」と名前がつけられました。母馬は子馬<sup>ははうま</sup>をさがしもとめ、ついに池田湖に映った自分の姿を子馬と間違えて、湖に飛び込んで死んでしまいました。村人が母馬の霊<sup>れい</sup>をなぐさめるために建てたといわれるのは次のどれでしょう。

- ① 馬頭観音<sup>ばとうかんのん</sup>
- ② 千手観音<sup>せんじゆかんのん</sup>
- ③ 久保観音堂<sup>くぼかんのんどう</sup>

