

いぶすきジュニア検定問題

中学生編

1. 指宿市は、薩摩半島のどこに位置していますか？

- ① 最南端
- ② 最北端
- ③ 最西端



2. 指宿市では、「市の木」や「市の花」、「市の鳥」などを決めています。 「市の木」は次のどれでしょう。

- ① クスノキ
- ② アコウ
- ③ ギョボク



3. 池田湖の北西には高さ約200mほどの高いガケがあります。これは約10万年前の火山噴火でできた地形ですが、この地形の名前は次のどれでしょう。

- ① 鬼門崖
- ② 鬼門岳
- ③ 鬼門平



4. おいしい徳光スイカが栽培される畑の土に含まれているものは、次のどれでしょう。

- ① 開聞岳の噴火で積もった石のような粒（スコリア）
- ② 薩摩焼きの材料となった白い粘土（カオリン）
- ③ 池田湖の噴火で積もった火山灰（シラス）



5. ^{ふくもと}福元周辺でしか採れない貴重な黄色い石は、^{はかいし いしがき}墓石や石垣等を作るために使われましたが、この石の名前は次のどれでしょう。

- ① 開聞石
- ② 山川石
- ③ 指宿石



6. ^{はしむれがわいせき}橋牟礼川遺跡は国の史跡に指定されていますが、橋牟礼川遺跡の発掘調査でわかったことで正しいのは次のうちどれでしょう。

- ① ^{じょうもんどき やよいどき}縄文土器が弥生土器より古いことを証明した
- ② 日本で一番南にある^{こふん}古墳が発見された
- ③ 世界最大の土器が発見された



7. 開聞地域の川尻海岸の砂には、「火山の宝石」とよばれる鉱物が含まれています。その鉱物の名前は次のどれでしょう。

- ① オレゴン
- ② オリオン
- ③ オリビン



8. 鎌倉時代から江戸時代までの四百年間、指宿の政治の中心を担っていた松尾城ですが、自然の台地を削って造られています。このようなお城を何というでしょう。

- ① 山城
- ② 台城
- ③ 海城



9. 鹿児島へさつまいもを伝えた前田利右衛門は、どこから持ち帰ってきたでしょう

- ① 中国
- ② 琉球
- ③ 長崎



10. 湊児童公園内にお墓のある人物で、江戸時代に日本最大級の船団を率^{ひき}いて貿易を営んだ豪商の名前は次のどれでしょう。

- ① 河野覚兵衛
- ② 岩崎太平次
- ③ 濱崎太平次



11. 猿の子踊りは、今からおよそ 260 年前に始まったといわれ、今でも市内の 2 か所の集落で踊られています。それは、次のどこでしょう。

- ① 仙田と岩本
- ② 下門と上野
- ③ 徳光と成川



12. 毎年 1 月 7 日に浜見ヶ水^{はまみよがみず}で行われる伝統行事では、数え年 15 歳の男の子が交代で太い竹を担ぎ、見物人の前でぐるぐる舞ったあと、竹を地面に放り投げます。この行事の名前は次のどれでしょう。

- ① サンコンメ
- ② トツノモツイ
- ③ イシナト



13. 指宿市には生産量が日本一の特産物がありますが、次の3つの中に日本一でないものがあります。それは次のどれでしょう。

- ① オクラ
- ② スナップエンドウ
- ③ かつお節



14. 全国に出荷される観葉植物ですが、第二次世界大戦後に研究された栽培方法は、次のどれでしょう。

- ① 風力を利用した栽培方法
- ② 温泉熱を利用した栽培方法
- ③ 水力を利用した栽培方法



15. 温たまらん井と同時に開発されたこれらのスイーツは、指宿市の特産物を使って作られています。それは次のどれでしょう。

- ① カツオ節
- ② そら豆
- ③ 山川漬



16. 指宿市のオリジナルグルメである「温たまらん丼」には、砂むし温泉で作った卵が使われていますが、その卵は次のどれでしょう。

- ① ス克蘭ブルエッグ
- ② なま卵
- ③ 温泉卵



17. 1月の第2日曜日に開かれる日本で一番早い大会の名前は次のどれでしょう。

- ① いぶすき菜の花マーチ
- ② いぶすき菜の花マラソン
- ③ いぶすきフラフェスタ



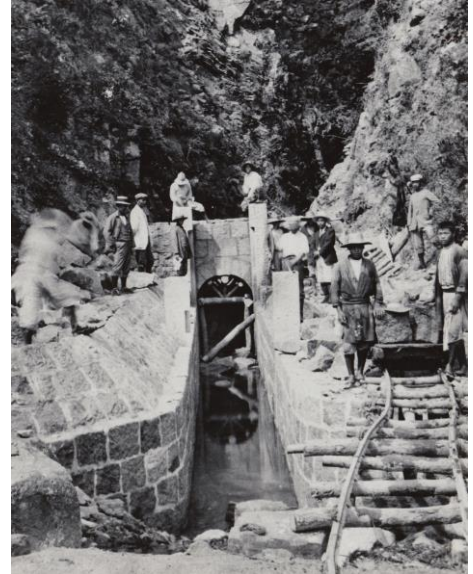
18. 九州新幹線鹿児島ルートの特急列車「いぶたま」は、黒と白の二色の車体が特徴的です。では、海を向いている方の色は次のどれでしょう。

- ① 黒
- ② 白
- ③ 日によって変わる



19. ^{しまづなりあきら}島津斉彬は、池田湖の壁を約 200m掘って水を引き、開闢の仙田方面に新たに田畑を作ろうという計画を立てました。明治時代に完成したこの堀切の名前は次のどれでしょう。

- ① 鳥越堀切
- ② 仙田堀切
- ③ 池田堀切



20. ^{にかつでん}二月田には、江戸時代に^{しまづけ}島津家の^{べっそう}温泉別荘があり、今でも浴場の跡が残っていますが、その名前は次のどれでしょう。

- ① 王様湯跡
- ② 殿様湯跡
- ③ 大名湯跡

