

いぶすきジュニア検定問題 中学生編

市の概要

1. 指宿市では、「市の魚」を決めています。それは次のどれでしょう。

- ① カツオ
- ② マグロ
- ③ トビウオ



①



②



③

2. 指宿市では、「市の花」を決めています。それは次のどれでしょう。

- ① ツツジ
- ② ブーゲンビリア
- ③ ハイビスカス



①



②



③

3. 指宿市は、薩摩半島のどこに位置していますか。

- ① 最南端
- ② 最北端
- ③ 最西端



火山について

4. 知林ヶ島の説明として間違っているものは次のうちどれでしょう。

- ① 引き潮のときには約 800m の砂の道が姿を現す。
- ② 東西約 1 km、南北約 0.9km と小さく、鹿児島湾では最小の島として知られている。
- ③ 阿多カルデラの噴火によって誕生した。



5. 竹山は5万年前から6万年前に誕生しました。竹山のでき方で正しいのは次のどれでしょう。

- ① 地下のマグマが地表に出る手前で冷え固まり、周りの岩石が崩れ姿を表した。
- ② 噴火で噴出したマグマが次第に堆積し、今の形になった。
- ③ 地下から火成岩のかたまりがせり上がり、地面を破って突き出した。



6. 池田湖の説明として正しいものは次のどれでしょう。

- ① 湖の底にはスノーピーの形をした火山がある。
- ② 平安時代の大噴火によって地面が陥没してできたカルデラ湖である。
- ③ 謎の生物イッシーのすみかとして有名である。



7. 火山の噴火口という地形の特徴から波が穏やかな山川湾。江戸時代の山川湾の説明として正しいものは次のうちどれでしょう。

- ① 波が穏やかなことから養殖場として栄えた。
- ② 波が穏やかなことから外国の船が来航する貿易港として栄えた。
- ③ 波が穏やかなことから家族で楽しめる海水浴場として栄えた。



歴史について

8. 橋牟礼川遺跡は国の史跡に指定されていますが、橋牟礼川遺跡の発掘調査でわかったことで正しいのは次のうちどれでしょう。

- ① 縄文土器が弥生土器より古いこと
- ② 日本で一番南にある古墳が発見されたこと
- ③ 世界最大の土器が発見されたこと



9. 1546年、ポルトガル人船長ジョルジュ・アルバレスは、半年間山川に滞在しましたが、ある日本人と知り合います。その日本人は次のうち誰でしょう。

- ① モンジロー
- ② センジロ
- ③ アンジロー



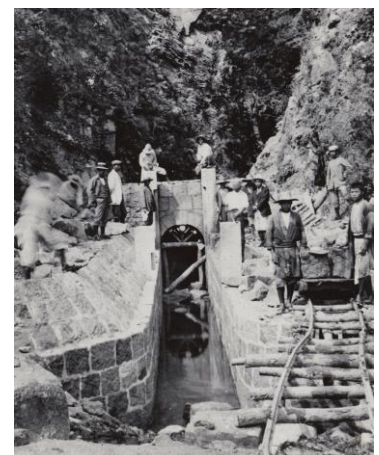
10. 二月田には、江戸時代に島津家の温泉別荘があり、今でも浴場の跡が残っていますが、その名前は次のどれでしょう。

- ① 御代湯跡
- ② 殿様湯跡
- ③ 大名湯跡



11. 薩摩藩の殿様、島津斉彬が考えて、江戸時代から明治時代にかけて行われた工事で、池田湖の壁を約200m掘ってつくられた鳥越堀切は、何の目的のためにつくられたでしょう。

- ① 池田湖から開聞の仙田に水を引くため。
- ② オオウナギを捕まえるため。
- ③ 池田湖に観光に行くため。



12. 第二次世界大戦の末期、アメリカは日本本土への上陸作戦を計画しました。日本軍は本土決戦に備えて指宿に震洋隊を配置しましたが、この震洋の説明として正しいものは次のうちどれでしょう。

- ① 爆弾を積んだ小型のモーターボートで体当たりする特攻兵器。
- ② 敵に見つからないように海中に潜り、船の底に穴を開ける兵器。
- ③ 敵の暗号を素早く解読できる道具。



伝統行事について

13. 5月の初旬、鰻（うなぎ）集落の入り口に藁人形とお餅、ヤツデの葉をつけた綱を張って、子供たちが綱の向こうに小石を投げ、悪いものを集落から追い払っていますが、この行事の名前は次のどれでしょう。

- ① トツノモツイ
- ② ウナツメイ
- ③ サンコンメ



14. 尾掛地区では、正月に子供たちが竹の弓矢でダイダイの実を射るイシナトと呼ばれる行事が行われていますが、どのような目的ではじめられた行事でしょう。

- ① 悪いものを集落から退治するため
- ② 一年の幸運と健康を祈るため
- ③ 弓矢の技術を向上させるため



産業について

15. 全国のかつお節の約75%は鹿児島県で作られていますが、その生産地1位と2位の組み合わせとして正しいものは次のうちどれでしょう。

- ① 1位 枕崎 2位 垂水
- ② 1位 山川 2位 枕崎
- ③ 1位 枕崎 2位 山川



16. 南迫田にある板碑には、「湯豊宿」という文字が刻まれています。その意味は何でしょう。

- ① 指宿は緑が豊かである。
- ② 指宿は温泉が豊かである。
- ③ 指宿には宿がたくさんある。



17. 昔、この地域が奥深い入り江で中国の船が出入りしていたという言い伝えが残る地目は次のうちどれでしょう。

- ① 唐船ヶ迫
- ② 酒船平
- ③ 韓船浜



18. 指宿市のオリジナルグルメである「温たまらん丼」に乗せる卵の名前は次のうちどれでしょう。

- ① 指宿オクラ卵
- ② さつま芋卵
- ③ ソラマメ卵



イベントについて

19. 指宿の街中がハワイアンムードでいっぱいになる毎年5月に開催されるイベントは次のどれでしょう。

- ① いぶすきフラフェスティバル
- ② いぶすきフラダンス祭り
- ③ いぶすきフラナイト



20. 指宿市の特徴を取り入れた、指宿まるごと博物館のオリジナルキャラクターは次のうちどれでしょう。

- ① ツマノスケ、ベニー
- ② アロハノスケ、チリリン
- ③ ハイビスケ、ビスー

