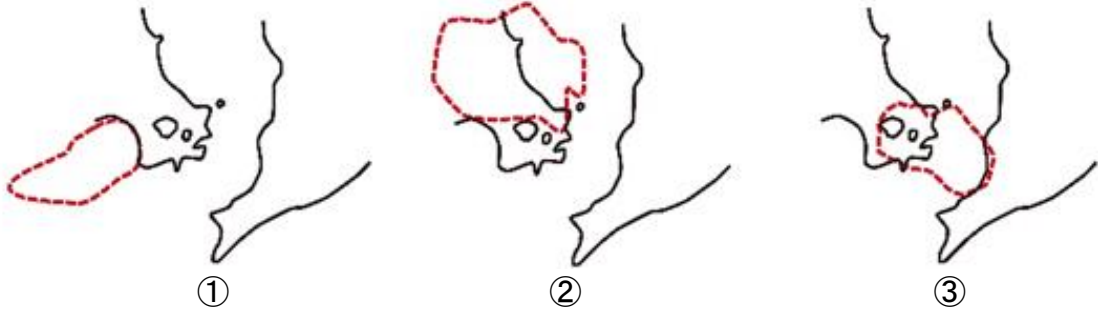


令和5年度いぶすきジュニア検定問題 中学生編

1. 阿多カルデラの^{あた}推定位置^{すいていいち}は次のどれでしょう。



2. 池田湖、松ヶ窪、池底、成川、鰻池、山川湾、鏡池、水無池は次のどの時代にできた噴火口のあとでしょう。

① 縄文時代

② 弥生時代

③ 古墳時代



3. 指宿市の「市の木」はふたつありますが、正しい組み合わせは次のどれでしょう。

① ツゲとヤシ

② アコウとクスノキ

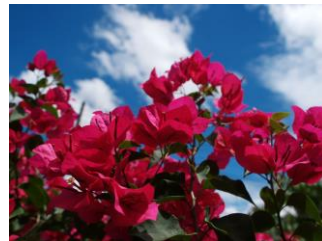
③ ツゲとギョボク

4. 指宿市では、「市の花」を決めています。それは次のどれでしょう。

- ① ツツジ
- ② ブーゲンビリア
- ③ ハイビスカス



①



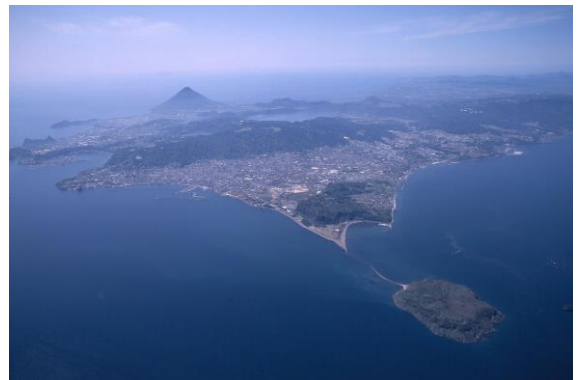
②



③

5. 指宿市は、薩摩半島のどこに位置していますか。

- ① 最南端
- ② 最北端
- ③ 最西端



6. 池田湖の北西には高さ約200～300mの崖^{がけ}があります。これは約10万年前の大噴火でできた阿多カルデラ^{あた}の外輪山^{がいりんざん}にあたりますが、この崖の名前は次のどれでしょう。

- ① おにかどがけ 鬼門崖
- ② おにかどだけ 鬼門岳
- ③ おにかどびら 鬼門平



7. ^{うおみだけ}魚見岳がダイヤモンドヘッドという火山に似ていることからつけられた、指宿市のキャッチフレーズは次のどれでしょう。

- ① ^{とうよう しんじゆ}東洋の真珠 指宿
- ② ^{とうよう}東洋のハワイ 指宿
- ③ ^{とうよう}東洋のベニス 指宿



8. ^{ちりんがしま}知林ヶ島に現れる砂の道の長さはおよそ何mでしょう。

- ① 300m
- ② 500m
- ③ 800m



9. 山川の^{ふくもと}福元周辺でしか採れない^と貴重^{きちょう}な黄色い石は、^{はかいし いしがき}墓石や石垣などを作るために使われましたが、この石の名前は、次のどれでしょう。

- ① ^{かいもんいし}開聞石
- ② ^{やまがわいし}山川石
- ③ ^{いぶすきいし}指宿石



10. 池田湖いけだこの説明として間違まちがっているものは次のうちどれでしょう。

- ① 九州で最も大きい湖である。
- ② 平安時代へいあんじだいの開聞岳かいもんだけの大噴火ふんかによって地面かんぼつが陥没してできた。
- ③ 池田湖はオオウナギの群生地として市てんねんきねんぶつの天然記念物していに指定されている。



11. 江戸時代に薩摩藩さつまはんの港として琉球貿易りゅうきゅうぼうえきの窓口になった港は次のどれでしょう。

① 今和泉港いまいずみこう

② 山川港やまかわこう

③ 川尻漁港かわじりぎょこう



12. 川尻海岸かわしりの砂には、開聞岳かいもんだけの噴火ふんかによってもたらされたカンラン石せきという鉱物こうぶつがたくさん含まれています。「火山の宝石かざん ほうせき」と呼ばれるその鉱物えいごめいの英語名は、次のどれでしょう。

- ① アラジン
- ② オリオン
- ③ オリビン



13. 橋牟礼川遺跡は国の史跡に指定されていますが、橋牟礼川遺跡の発掘調査でわかったことで正しいのは次のうちどれでしょう。

- ① 縄文土器が弥生土器より古いこと
- ② 世界最大の住居が発見されたこと
- ③ 世界最大の土器が発見されたこと



14. 江戸時代に「さつまいも」を鹿児島へ伝えた前田利右衛門は、それを次のどこから持ち帰ってきたでしょう。

- ① 中国
- ② 琉球
- ③ 長崎



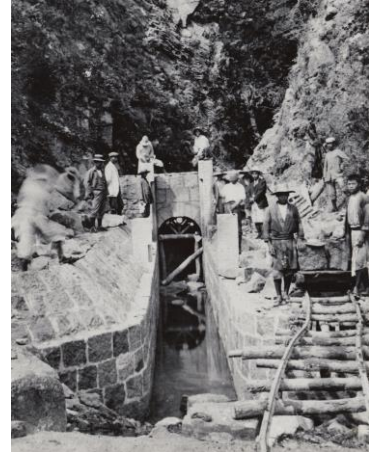
15. 湊児童公園内にお墓のある人物で、江戸時代に日本最大級の船団を率いて貿易をしていた豪商の名前は、次のどれでしょう。

- ① 濱崎太平次
- ② 黒岩藤兵衛
- ③ 河野覚兵衛



16. 薩摩藩の殿様、島津齊彬が考えて、江戸時代から明治時代にかけて行われた工事で、池田湖の壁を約 200m 掘ってつくられた鳥越堀切は、何の目的のためにつくられたでしょうか。

- ① 池田湖から開聞の仙田に水を引くため。
- ② オオウナギを捕まえるため。
- ③ 池田湖に観光に行くため。



17. 利永で1月に行われる伝統行事メンドンでは、1年間健康でいられるように、お面をかぶったメンドンから顔に塗られるのは次のどれでしょう。

- ① ヘグロ(すす)
- ② ペンキ
- ③ おしろい



18. 指宿市には生産量が日本一の特産物がありますが、その組み合わせとして正しいものは次のうちどれでしょう。

- ① そらまめ・観葉植物・かつお節
- ② オクラ・そらまめ・漬物
- ③ オクラ・そらまめ・本枯れ節

19. 山川で生産されている徳光スイカがおいしいのは、畑の土の中に何が含まれているからでしょう。

- ① 開聞岳の噴火で積もった小石のような粒（スコリア）
- ② 薩摩焼の材料となった白い粘土（カオリン）
- ③ 池田湖の噴火で積もった火山灰（シラス）



20. そうめん流しで有名な唐船峡は、今年で開業から60年をむかえますが、ここで初めて開発されたものは次のどれでしょう。

- ① 冷やしそうめん
- ② 回転式そうめん流し器
- ③ アユの塩焼き

