

【いぶすきの自然】

1. 火山学者の松本唯一氏によれば、指宿市の大半は、およそ（ A ）年前に噴火した巨大な（ B ）の中に含まれている。
（ ）に入る組み合わせで正しいものは次のうちどれか。

- ① A・・・7千年 B・・・鬼界カルデラ
② A・・・3万年 B・・・始良カルデラ
③ A・・・10万5千年から11万年 B・・・阿多カルデラ

2. 作家椋鳩十が「屏風岩」と表した火山地形の 。
金鉱床が存在し、明治から戦前まで、大谷鉱山をはじめ多くの鉱山が開発された。

- ① 鍋島岳 ② 鬼門平 ③ 清見岳



3. 干潮時に現れる、知林ヶ島と田良岬を結ぶ砂州の長さとして正しいものは次のうちどれか。

- ① 約300m ② 約800m ③ 約1500m



4. ハワイのダイヤモンドヘッドに似ていることから「東洋のハワイ」としての指宿のイメージ作りに一役買い、天狗伝説が残っていることでも知られる火山地形は次のうちどれか。

- ① 魚見岳 ② 竹山 ③ 開聞岳

5. 長崎鼻の説明のうち、間違っているものは次のうちのどれか。

- ① 長崎鼻の溶岩の噴出源となった火山は、開聞岳である。
② 美しい風景や竜宮神社のある長崎鼻は、指宿を代表する観光スポットであり、明治時代は「龍宮鼻」とも呼ばれた。
③ 竜宮神社では、貝殻に願いを書いて奉納するユニークな参拝が人気である。

6. 淡黄色が特徴的な「山川石」に関する記述のうち、間違っているものは次のうちどれか。

- ①山川の福元とその周辺でしか採れない、極めてローカルな岩石である。
 ②池田湖が噴火した際に積もった火砕流堆積物が固まってきた。
 ③見た目が美しく加工しやすいため石垣や墓石として用いられ、遠くは京都まで運ばれた。



7. 川尻海岸で拾うことができる、開聞岳の噴出物に含まれるあめ色の美しい鉱物は次のうちどれか。

- ①黒曜石 ②クォーツ ③オリビン



8. 美しい円錐形から「薩摩富士」とも呼ばれる開聞岳。(A) 時代の噴火で現在の姿になった。開聞岳がかつて激しく噴火していたことは昔話にも投影されており、金峰山や(B)とけんかした話が伝わっている。また、開聞岳は(C)の神様としても信仰されていた。
 ()に入る組み合わせで正しいものは次のうちどれか。

- | | | |
|--------------|-------------|--------------|
| ① A . . . 縄文 | B . . . 桜島 | C . . . 五穀豊穰 |
| ② A . . . 古墳 | B . . . 黒島 | C . . . 海戦勝利 |
| ③ A . . . 平安 | B . . . 硫黄島 | C . . . 海上救護 |

9. 湖面に開聞岳が映り「逆さ富士」と称賛されることで知られる鏡池。鏡池に伝わる昔話・伝説に関する記述のうち、正しいものは次のうちのどれか。

- ①瑞応院の和尚が、水無池に住んでいた悪さをする河童に焼き印を押し、鏡池に移した。
 ②鏡池の水を利用して水田を造ろうと工事をしたところ大うなぎが現れ、水が流れ出るのをふさいだ。
 ③貴人に稚児が水を差し出したところ水が湧き出て池ができた。

10. 中世のころから天然の良港として栄えた山川湾。湾曲した入り江は（ A ）
 によって外海と区切られており、湾内へ波が入りにくいため海面はいつも穏やかで
 ある。
 また、上空から見た形から（ B ）の港とも呼ばれる。
 （ ）に入る組み合わせで正しいものは次のうちどれか。

- | | |
|---------------|-----------|
| ① A . . . 砂嘴 | B . . . 鶴 |
| ② A . . . 砂州 | B . . . 蝶 |
| ③ A . . . 火口壁 | B . . . 亀 |



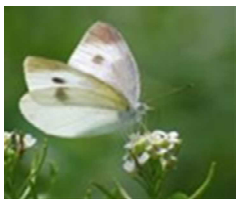
11. 九州最大の湖 池田湖に関する記述のうち、間違っているものは次のうちのどれか。

- ① 開聞岳の噴火と同時に大噴火を起こしてできたマールである。
 ② 江戸時代に編纂された『三国名勝図会』には池田湖の龍神伝説が記されている。
 ③ 名馬池月伝説が残っており、湖畔にある馬頭観音には馬の霊が祀られている。

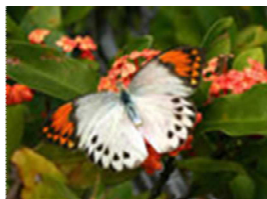
12. 恐竜がいた時代に最も栄えた裸子植物、ソテツの自生地の北限として正しいのは次のうちどれか。

- ① 鬼門平 ② 竹山 ③ 魚見岳

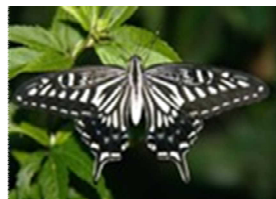
13. 「幸せを呼ぶ蝶」といわれる（ ）は指宿市の市のチョウにもなっており、九州南端はこのチョウの分布の北限にあたる。



① モンシロチョウ



② ツマベニチョウ



③ アゲハチョウ

【いぶすきの歴史】

14. 約1万5千年前の遊動生活から定住生活へと移り変わる時期の建物跡などが発見され、「定住集落のさきがけ」と評価され、市指定史跡に指定された遺跡は次のどれか。

- ①西多羅ヶ迫遺跡 ②中尾迫遺跡 ③水迫遺跡



15. 令和6年に国指定史跡に指定されてから100年を迎える指宿橋牟礼川遺跡。大正時代の発掘により明らかになった重要な発見のうち、正しいものは次のうちどれか。

- ①日本で初めて縄文土器が弥生土器より古いことが証明された。
②開聞岳の火山灰で埋もれた国内最南端の古墳が発見された。
③『日本書紀』に記された874年の開聞岳噴火によって埋没した村が発見された。



16. 昭和32年(1957)に発見された成川遺跡に関する説明として正しいものは次のうちどれか。

- ①「成川」と書かれた土器がみつかった。
②弥生時代から古墳時代にかけての集団墓地が発見された。
③弥生時代の鉄器作り工房跡が発見された。

17. 占いの道具とされる箱「鉄製甲臺(こうだい)」などが発見され、橋牟礼川遺跡とともに平安時代の役所・揖宿郡衙の候補地とされている遺跡は次のうちどれか。

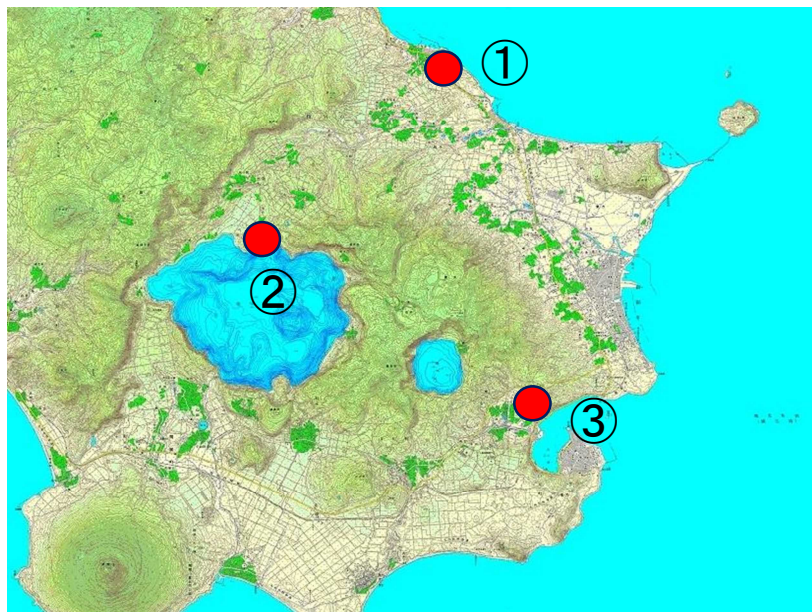
- ①敷領遺跡 ②南丹波遺跡 ③岩本遺跡



18. 天文15年(1546), 山川に滞在したあるポルトガル人が, 初の本格的な日本滞在記である『日本報告』を執筆した。このポルトガル人の商人兼船長は次のうちどれか。

- ①フランシスコ・ザビエル ②ヤジロウ ③ジョルジェ・アルバレス

19. 鎌倉時代に指宿氏の居城となって以来, 江戸時代初期まで政治の中心となった山「松尾城」があった場所は次のうちどこか。



20. 光明禅寺に残された板碑からは, 中世の指宿が()と表記されていたことがわかる。

- ①揖宿郡 ②以夫須岐 ③湯豊宿



21. 「刻み地蔵」は, 「応永27年(1420), 知覧の佐多伯耆守親久が [A] に攻め入った。城主の [B] は夫人や姫らを逃がしたが, 城は落城。夫人らは戦死した一族の冥福を祈るため仏像を彫り, 完成と共に餓死した」という伝説があることから, [C] 御前とも呼ばれている。

□に入る組み合わせで正しいものは次のうちどれか。

- ①A：松尾城 B：池田信濃守 C：巴
 ②A：清見城 B：指宿秀忠 C：餓死
 ③A：清見城 B：池田信濃守 C：餓死



22. 江戸時代に琉球からさつまいもを持ち帰り、民間人として始めて普及に努め、その功績から徳光神社の祭神として祀られている人物は次のうち誰か。



- ①前田利右衛門 ②河野覚兵衛 ③前田勘助

23. 幕末、黒砂糖貿易や海外貿易で一財をなした海運業者で、薩摩藩の財政改革にも貢献した右の銅像の人物は次のうち誰か。



- ①第5代湊太左衛門
 ②第8代濱崎太平次
 ③調所笑左衛門広郷

24. 江戸時代に薩摩藩の南方貿易に貢献した山川の豪商である河野家の墓として正しい写真は次のうちどれか。



①

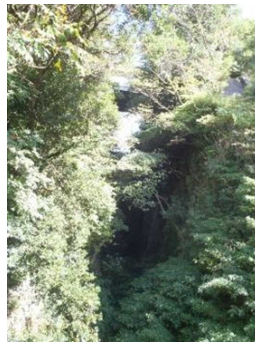
②

③

25. 幕末に島津家が指宿で行った次の公共事業のうち、最も古いものはどれか。



① 揖宿神社の改築



② 鳥越堀切の掘削工事



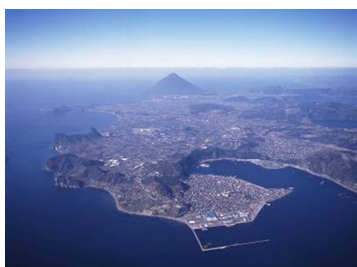
③ 宮ヶ浜港防波堤の築造

26. 指宿市の指定文化財にもなっている今和泉島津家墓地の説明として正しいものは次のうちどれか。

- ① 篤姫のお墓がある。
- ② 今和泉島津家初代忠郷のお墓がある。
- ③ 墓地入口には今和泉島津家伝来の手水鉢がある。



27. 山川港の歴史に関する写真の説明のうち、間違っているものは次のうちどれか。【新】



①



②



③

- ① 島津氏は海外貿易港として発展させるため、山川港を拠点とした。
- ② 山川港周辺には石敢當がすくぶる多い。
- ③ 琉球使節団が奉納した「琉球扁額」が正龍寺に残されている。

28. 西郷隆盛は、明治7年に従者と猟犬を連れ鰻温泉（福村正左衛門宅）に突然泊まりに来た。滞在期間は1ヶ月ほどで、滞在中に（ A ）に敗れた江藤新平が訪問した。西郷は鰻温泉を出発する際、宿の主人に自分の（ B ）をプレゼントした。

（ ）に入る組み合わせで正しいものは次のうちどれか。

- ① A・・・秋月の乱 B・・・猟犬
 ② A・・・神風連の乱 B・・・軍刀
 ③ A・・・佐賀の乱 B・・・シャツ

29. 国の登録有形文化財にも登録されている、明治から昭和の初めにかけて建築された商家群が残っている地区は次のうちどこか。

- ① 宮ヶ浜地区 ② 小川地区 ③ 上野地区



30. 第二次世界大戦中、本土決戦に備えてモーターボート型特攻兵器「震洋」が配置されたのは次のうちどこか。

- ① 指宿の摺ヶ浜と山川港
 ② 指宿の田良と山川の長崎鼻
 ③ 開聞の花瀬海岸と山川の長崎鼻

【いぶすきの文化】

31. 砂むし温泉をよんだ次の歌の作者はだれか。
 「白波の 下に熱砂の隠さるる 不思議に逢えり 指宿に来て」

- ① 斉藤茂吉
- ② 与謝野寛
- ③ 与謝野晶子

32. 中川地区に伝わる、色鮮やかな陣羽織風の衣装を身にまとった舞手が、太鼓やカネを打ち鳴らしながら勇ましく舞う、下の写真の郷土芸能の名前は次のうちのどれか。

- ① 古琴節
- ② ごちょう踊り
- ③ さまふり



33. 指宿では枚聞神社や南方神社で神舞が行われている。このうち南方神社の成川神舞は、現在14の舞が伝承されており、慶安2年（1649）に第2代藩主島津光久の前で舞ったという記録があることから、350年以上前には成立したものと思われる。現在は、10月28日に近い土曜日から [] といわれる町回りの御神幸を行い、日曜日の夕刻から神舞を奉納している。

- ① スメ
- ② グレ
- ③ ホゼ



34. 江戸時代の琉球王国との貿易が由来の郷土芸能として、間違っているものは次のうちどれか



① さまふり



② 傘踊り



③ 唐人踊

35. 山川の利永で1月に行われる、大根につけた真っ黒なへグロ（すず）を顔に塗られると1年間無病息災で過ごせるといふ、下の写真の伝統行事の名前は次のうちのどれか。

- ①イシナト
- ②サンコンメ
- ③メンドン



36. 開聞には、天智天皇のお后となった大宮姫の伝説にまつわる地名が多く残されている。都から故郷開聞に船で到着した場所は、脇浦海岸の（ A ）で、（ B ）は大宮姫が天智天皇と住んだ宮殿の場所であり、（ C ）は、天智天皇と大宮姫が崩御した時、経典を書写して埋めた所と言われている。（ ）の組み合わせで正しいものは次のうちどれか。

- | | | |
|-----------|--------|---------|
| ① A・・・皇后来 | B・・・京田 | C・・・経の塚 |
| ② A・・・大宮来 | B・・・宮殿 | C・・・経の塚 |
| ③ A・・・皇后来 | B・・・京田 | C・・・経典塚 |

37. 県の伝統工芸品にも指定されている 。その始まりは江戸時代までさかのぼり、全国的にその名を知られていたという。

- ①薩摩つげ櫛（くし）
- ②薩摩つげ簪（かんざし）
- ③薩摩つげ箸（はし）



38. 岩本消防分団車庫の前に碑がたてられている、生まれつき話すことができないながらも大変親孝行な人物として今和泉島津家の殿様がほめたたえ、お金と米を送ったと伝えられる人物は、次のうち誰か。

- ①孝子佐左衛門（こうしさがえもん）
- ②孝女袈裟子（こうじょけさこ）
- ③孝女瑞照姫（こうじょずいしょうひめ）



【いぶすきの産業・経済】

39. 「徳光スイカ」のブランドを支える秘密は開聞岳にある。開聞岳周辺には や火山礫などの火山噴出物が厚く堆積しており、これらを含む土壌は通気性、透水性に優れ、肥料コントロールが比較的容易で、かつ保温効果が大きいという特性を持つ。



- ① コラ ② オリビン ③ スコリア

40. 指宿市が生産量日本一であり、「かごしまブランド」にも認定され、写真のようなスイーツの原料にもなっている特産物は次のうちどれか。

- ① カツオ節
② そら豆
③ 山川漬



41. 生産量日本一を誇る指宿のオクラ。収穫には休みが無いほどであるが、かつては市場が閉鎖されるお盆の時期になると、オクラの行き場がなかった。これを活用して昭和49年（1974）に商品化されたのは、次のうちどれか。

- ① オクラパック
② オクラパウダー
③ オクラ漬

42. 鹿児島県は養殖カンパチの生産量日本一。山川湾で養殖されているカンパチのブランド名は次のうちどれか。

- ① いぶすき菜の花カンパチ
② いぶすきそら豆カンパチ
③ いぶすきおくらカンパチ

43. 山川は鯉節の生産量全国第2位を誇る。なかでも最高級品の本枯れ節は高級料理店などでダン作りに使われるが、山川は全国の本枯れ節の約 割を製造している。

- ① 3 ② 4 ③ 7



44. 現在、指宿市内には6社の酒造会社があり、68銘柄以上ものいも焼酎が造られている。平成29年には6社が同じ麹菌（ 菌）を使用して開発した新焼酎「指宿 」がセット販売され、多くの焼酎ファンを喜ばせた。 に共通して入るのは次のうちどれか。

- ① ワンダフル
② エクセレント
③ ブリリアント



45. かつて指宿で盛んだった製塩業。大正11年に開始されて以来、昭和30年代前半までは（ ）が利用されていた。

- ① 池田湖の水
② 開聞岳の火山灰
③ 温泉の熱



46. 現在市内の泉源数は1,000か所以上あり、泉質はほとんどが である。

- ① 硫黄泉
② アルカリ性単純温泉
③ ナトリウム塩化物泉

48. 砂むし温泉に関する説明のうち、正しいものは次のうちどれか。

- ① 砂むし温泉の最古の記録は、幕末の『前田勘助日記』に記されている。
- ② 摺ヶ浜の西側の山に泉源がいくつもあり、この山からの熱水が海岸に流下し、海水との境界に沿って湧き上がっている。
- ③ 砂むし温泉の恵みに感謝し、毎年「山川みなと祭り」が行われる。



48. 開聞にある唐船峡の「そうめん流し」は、旧開聞町助役の井上廣則が水圧を利用して開発された「(A)そうめん流し器」が使われている。唐船峡には、池田湖の伏流水とされる(B)があり、平成20年度には「平成の名水百選」に認定された。

()に入る組み合わせで正しいものは次のうちどれか。

- ① A・・・回転式 B・・・唐船湧水
- ② A・・・水圧式 B・・・京田湧水
- ③ A・・・回転式 B・・・京田湧水



49. 令和5年1月で40回目を迎えた「いぶすき菜の花マラソン」。昭和56年の第1回大会はという名称で、フルマラソンと10キロ部門を合わせて参加者は306名であった。

- ① 指宿アロハマラソン
- ② 指宿温泉マラソン
- ③ 指宿イッシーマラソン



50. 観光特急「指宿のたまたま箱」の記述として間違っているものは、次のうちどれか。

- ①その車体の左右の色は、曜日によって入れ替わる。
- ②名前は竜宮伝説や枚聞神社の通称「玉手箱」と呼ばれる室町時代の化粧箱などにちなんで付けられた。
- ③白と黒のツートンカラーは、玉手箱を開けた浦島太郎の髪が黒から白になった物語をイメージしている。

